

wise conseillers en philanthropie

Il ne suffit pas de distribuer de l'argent pour être utile, encore faut-il le faire à bon escient. A cette fin, s'appuyer sur des professionnels s'avère un très bon choix. Paroles de donateurs.

Partager, oui, mais comment? Lorsque son père lui suggère de profiter du patrimoine familial pour s'engager avec ses deux frères dans la philanthropie, Laure se sent pousser des ailes. Elle imagine rapidement dans quels domaines son soutien pourrait s'avérer utile. Il y a l'éducation, celle des jeunes déshérités notamment. Il y a l'environnement, l'accès à l'eau en particulier. Mais l'envie d'aider ne suffit pas. Une fois discuté le cadre juridique de son projet, elle se retrouve devant une tâche complexe en terrain inconnu. Avec le risque que son élan la précipite sur de mauvaises voies. C'est alors que son banquier lui propose de s'appuyer sur un tiers indépendant et d'entrer en contact avec [wise](#).

Le recours à des professionnels s'impose. La fratrie brûle de passer à l'action après avoir décidé les sujets qui leur sont chers mais elle se retrouve devant deux difficultés. Elle ignore quelle stratégie elle doit mettre en œuvre pour obtenir des résultats dans les meilleures conditions. Et elle connaît trop mal le terrain pour sélectionner les futurs bénéficiaires de ses dons sans risquer de se tromper. Et puis elle n'a pas confiance, elle sait bien que trop souvent l'argent est mal utilisé. Aussitôt contactée, [wise](#) rencontre la famille pour s'enquérir de ses souhaits et élaborer une stratégie ad hoc en sa compagnie.

Les attentes sont nombreuses. Il s'agit bien entendu avant tout de venir en aide. Mais également d'entreprendre un projet ensemble en famille pour nourrir les liens entre parents et enfants ou entre frères et sœurs. Un tel projet n'est pas facile à mettre en œuvre étant donné les intérêts divergents et les agendas des uns et des autres. Des solutions existent cependant,

qui supposent d'adapter l'approche aux besoins spécifiques de chacun tout en gardant un tronc commun qui les unit ; [wise](#) s'en est fait une spécialité.

A 20 ans et des poussières, Anna vit la même expérience que Laure. Elle se voit aussi confier par son père une jolie somme à gérer avec sa fratrie afin d'aider des personnes dans le besoin. Et elle se rend également compte de la difficulté de la tâche. **« Nous étions dépassés, confie-t-elle avec une saine franchise. Nous ne savions que faire. »** Un exemple ? Les donateurs sont souvent tentés au début de soutenir tous les projets dont ils entendent parler. Or tous ne présentent pas la même qualité. Il faut choisir. Mais comment ? Sur quelle base ? **« Heureusement, Maurice et Etienne nous ont soutenu dans ces premiers pas »**, salue la jeune femme.

Qu'apportent à ce stade des conseillers en philanthropie? **« Ils nous aident à distinguer ce que nous pouvons espérer des différents projets qui nous sont présentés, répond Laure. Et, plus profondément, ils partagent leurs expériences à un moment où nous risquons de nous laisser entraîner par un excès d'idéalisme. »** Donner c'est choisir. Et il ne s'agit pas seulement de se faire plaisir mais aussi d'obtenir des résultats. Impact, efficacité, durabilité : tels sont les maîtres mots.

Son activité philanthropique, Anna la lance à quelques dizaines de kilomètres de chez elle, à Aix-les-Bains. Avec ses frères, elle s'initie au métier en **« donnant une nouvelle chance à des personnes passées au travers du filet social »**. Après quelques mois, ils décident de **« s'investir sur des projets plus internationaux »**. L'aventure commence au Brésil, auprès d'une organisation d'aide aux enfants des rues ; [wise](#) identifie un projet, planifie les engagements et enfin organise une visite sur place.

Le déplacement va marquer les esprits. « **Le quartier était tellement opprimant, tellement horrible que nous hésitions à sortir de la voiture**, se souvient Anna. **Mais l'organisation que nous étions venus voir était extraordinaire. Sa porte franchie, nous avons été émerveillés par le climat qui y régnait. Cette expérience a changé nos vies.** » Riche en émotions, le voyage a surtout permis d'aller à la rencontre des bénéficiaires et d'organiser le travail en meilleure connaissance de cause, en fixant les objectifs à atteindre et en planifiant de visu, avec l'organisation, les actions à conduire. « **Nos enfants ne se sentent pas dans une relation où ils donnent, mais où ils partagent avec les autres** » confie le père d'Anna.

Si la philanthropie réserve des expériences d'une force exceptionnelle, elle suppose aussi un suivi rigoureux ; wise répond là aussi présent. Laure manquant de temps pour mener à bien cette tâche, elle compte sur eux pour faire le travail de suivi et d'analyse des résultats de son engagement. Et puis, une fois par année, elle consacre quelques jours à la visite de chacun de « ses » projets. Un geste indispensable à son avis. « **C'est dans ces moments-là que notre engagement prend tout son sens, remarque-t-elle. C'est en rencontrant les personnes concernées que l'on comprend vraiment ce que l'on fait.** »

« **Wise est d'un apport précieux, explique Laure. Et cette approche garantit de la fluidité. Lorsque je souhaite entreprendre une action dans une région du monde, je ne dois pas m'ingénier à trouver les moyens de la mener. Les collaborateurs de wise connaissent une telle gamme de projets, sous des horizons et dans des secteurs si divers, que je la crois capable de trouver pratiquement toujours ce que nous cherchons. Elle nous apporte ensuite de la tranquillité, dans le sens où je lui fais pleinement confiance pour garantir la fiabilité et l'impact des projets que je soutiens.** »

La taille de la société représente un autre avantage, assure la donatrice. « **Nous pouvons contacter en tout temps les responsables, souligne-t-elle. C'est important car cela permet d'établir une relation forte et de gagner du temps. Nous avons affaire à des individus que nous connaissons personnellement, pas à une structure anonyme.** »

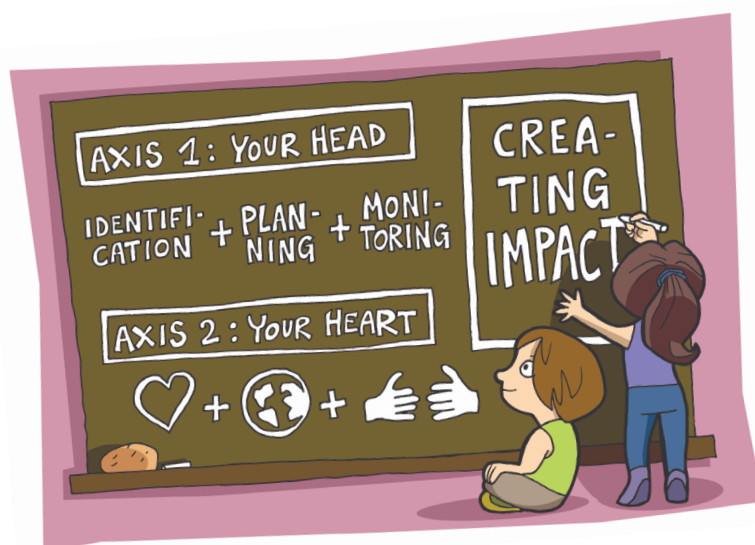
Et puis, il y a la qualité du tandem Etienne Eichenberger - Maurice Machenbaum, les deux fondateurs de la société. « **Il suffit de les rencontrer une fois pour constater leur complémentarité** », affirme Laure. Le premier est un familier du monde de l'économie, le second un spécialiste des projets de développement. Ensemble, ils sont complémentaires pour comprendre aussi bien les attentes des donateurs que le potentiel des projets. Et pour assurer entre les deux parties,

dans toute la mesure du possible, des partenariats heureux.

De son côté, Anna salue la souplesse des deux hommes et de l'équipe dont ils se sont entourés. « **Ils savent s'adapter aux circonstances, lance-t-elle. Et puis, ils montrent une motivation extraordinaire. Ils ne s'arrêtent jamais. Ils sont toujours prêts à venir chez nous.** » Au contact de wise, les compétences s'élargissent et les regards s'aiguisent. Les donateurs finissent par mieux saisir eux-mêmes comment donner un effet de levier à leur soutien financier. Ce qui donne des idées, et un surcroît de motivation, à certains. Anna a aujourd'hui de grandes ambitions dans le domaine de la philanthropie. Elle se verrait volontiers leur consacrer une partie de son existence. « **Aider est plus facile et plus gratifiant quand on a les outils à portée de main, assure-t-elle. Or ces outils, wise me les a apportés.** »

« **La philanthropie, en Europe en tout cas, fait souvent encore partie de la sphère privée. Y associer la famille permet de réunir les uns et les autres en tissant de nouveaux liens et donne la possibilité à chacun d'avoir une emprise sur les enjeux de la société qui nous entoure** » confie Etienne. A cela Maurice ajoute « **C'est pour nous un grand bonheur d'avoir la confiance des donateurs pour les accompagner dans ce domaine à la fois intime et tourné vers les autres.** »

•



• Pour plus d'informations contacter **Etienne Eichenberger**, directeur exécutif, en téléphonant au +41 22 3217737 ou par mail à travers le site internet www.wise.net